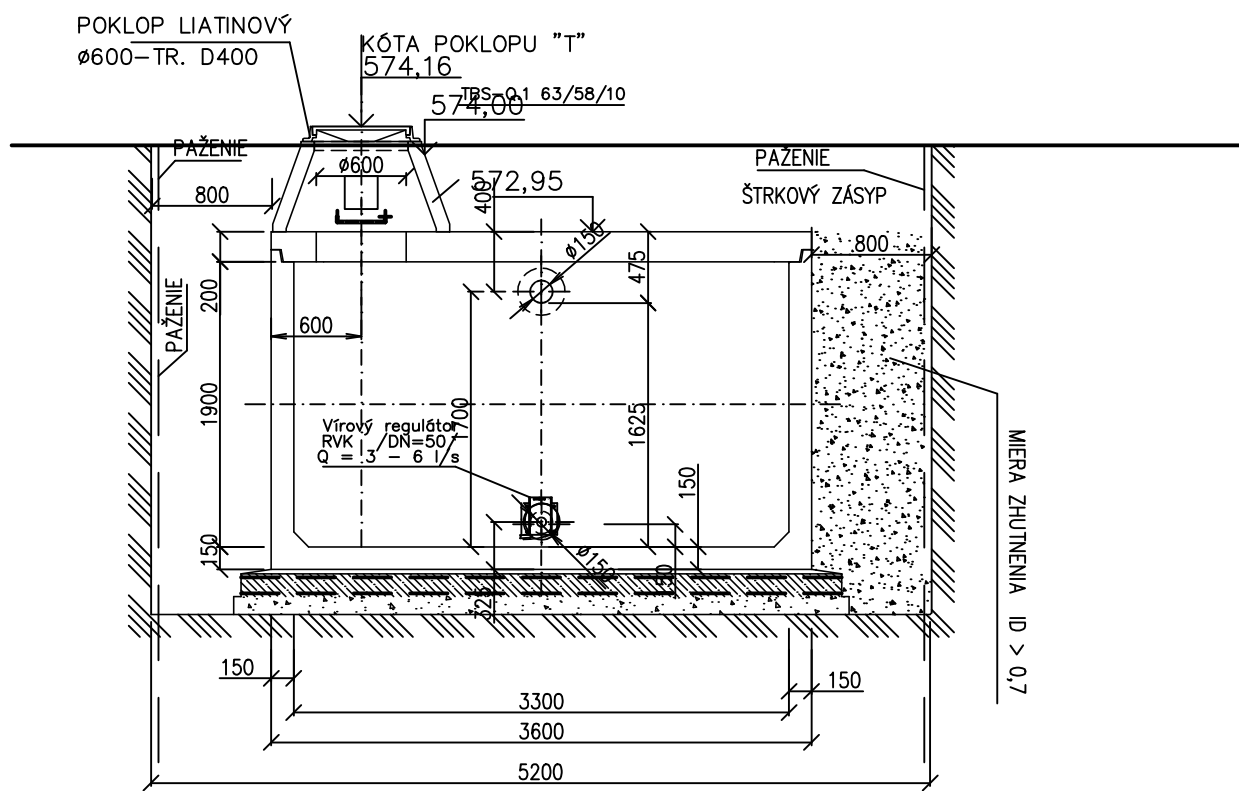
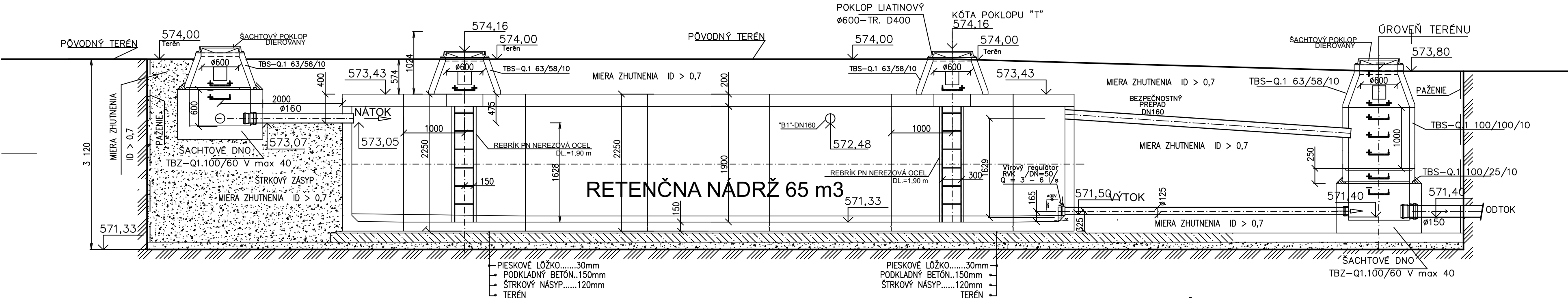
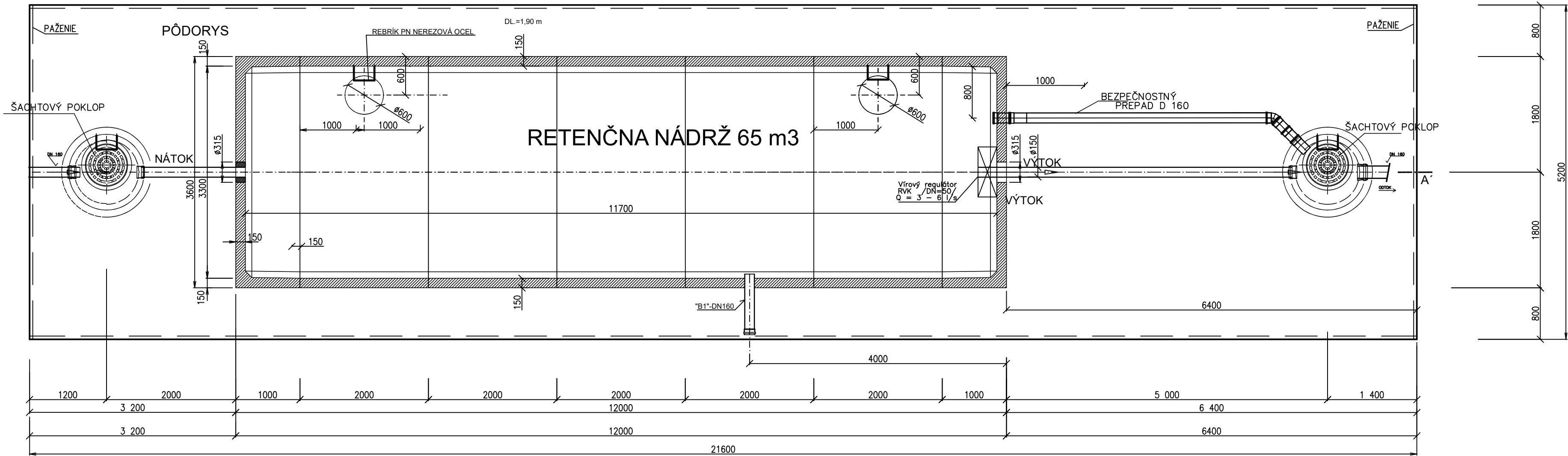


REZ A-A'

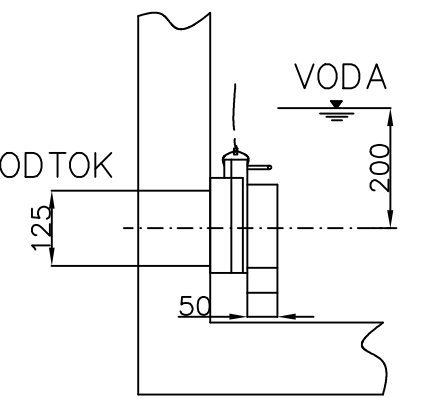
REZ B-B'



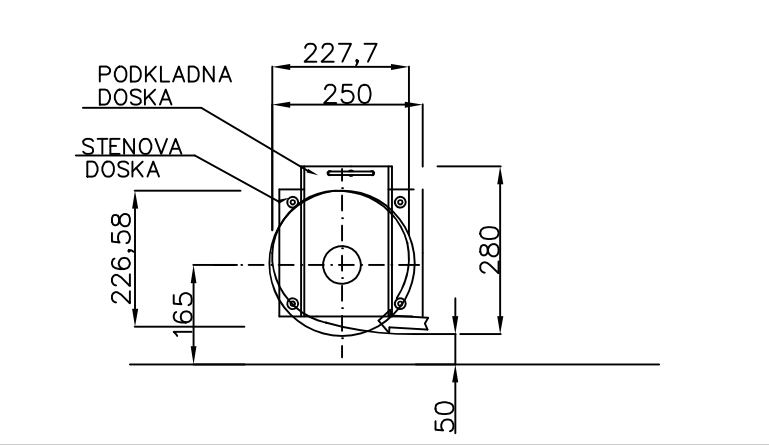
PÔDORYS



Regulovaný odtok vody
Q= max. 6 l/s



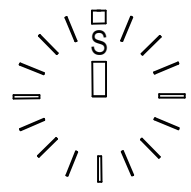
Vírový regulátor RVK /DN=50/
Q = 3 – 6 l/s



POZNÁMKA:
Podkladný betón B20 je vystužený sieťou KARI KY11 8,0/150 x 8,0/150
pri obidvoch povrchoch.
Celkové množstvo: 86,40 m2, 5,506 kg/m2 – celkom 0,48 t

RETENČNÁ NÁDRŽ - U	KLARTEC, spol. s r. o.
KL RN 65 U	Mikoviňiho 8
Objem 65 m3	917 01 Trnava

REVÍZIA	DÁTUM	POPIS
OC		
OB		
OA		
00	11.2025	PRVÉ VYDANIE DSP



PEČIATKA

TENTO VÝKRES JE V ZMYSLE AUTORSKEHO ZÁKONA DUCHOVNÝM MAJETKOM PROJEKTOVEJ KANCELÁRIE
ING. ARCH. JÁN DOLEJŠÍ AA SKA, GROSSLINGOVÁ 43, 811 09 BRATISLAVA A BEZ JEHO SÚHLASU NIE JE
DOVOLENÉ UROBIŤ Z NEHO KÓPIE, ROZMNOŽOVAŤ ANI MENIŤ ALEBO UPRAVOVAŤ
±0,000 ≡ XXX,000 M.N.M., BALT PO VYROVNANÍ

GENERÁLNY PROJEKTANT TYP: ATOMSTUDIO S.R.O., BELEHRADSKÁ 71, 831 04 BRATISLAVA	ING. ARCH. JÁN DOLEJŠÍ AUTORIZOVANÝ ARCHITEKT SKA GROSSLINGOVÁ 43, 811 09 BRATISLAVA
HL.PROJEKTANT	ZODP.PROJEKTANT
ING.ARCH.DOLEJŠÍ	

INVESTOR: NÁRODNÁ BANKA SLOVENSKA, IMRICA KARVAŠA 1, 813 25 BRATISLAVA	ARCHÍV.ČÍSLO
AKCIA: TYP NBS KREMENICA	
CESTNÉ NAPOJENIE A PRÍPOJKY IS	
STUPEŇ PD	DSP
DÁTUM	11/25

YHOTOVIL:			
HL.PROJEKTANT	ZODP.PROJEKTANT	VYPRACOVAL	KONTROLOVAL
ING.ARCH.DOLEJŠÍ	ING. M. FOGMEG		

STAVEBNÝ OBJEKT: SO 04 AREÁLOVÁ KANALIZÁCIA DAŽDOVÁ
ČASŤ/PROFESIA: Vonkajšie rozvody kanalizácie

OBSAH VÝKRESU:	FORMÁT 3 A4	Č VÝKRESU	REVÍZIA
RETENČNA NÁDRŽ 65 m3	MIERKA 1:50	17	00

UMESTNENIE A NÁZOV SÚBORU: